

Pulidores | Juego 4312A

para el Pulido de Composite



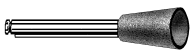
El Kit 4312A es apropiado para el pulido de restauraciones de composite y acrílicos para revestimientos. El pulido en tres etapas usando una granulometría gruesa (celeste), media (rosa) y fina (gris) genera una superficie de composite brillante.

El pulido se efectúa en tres etapas:

1. Pulidores **celestes** para un prepulido rápido y efectivo de obturaciones de composite.



9400.204.030



9403.204.055



9406.204.100

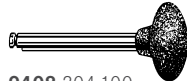
3. Pulidores de color **gris claro** logran un alto brillo.



9402.204.030



9405.204.055

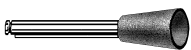


9408.204.100

2. Pulidores de color **rosa claro** proporcionan un brillo mate sedoso.



9401.204.030



9404.204.055



9407.204.100



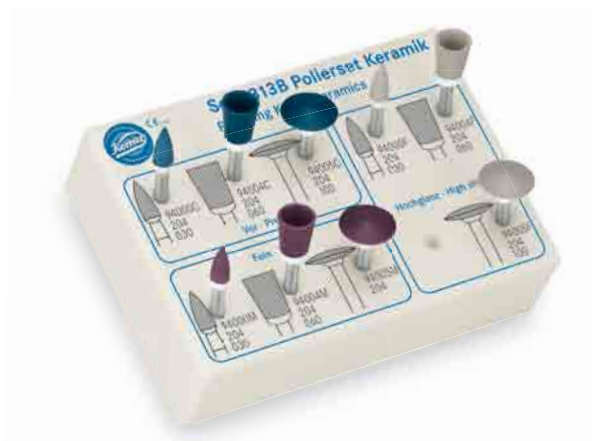
Recomendaciones de uso:

- Velocidad óptima
 ⌚ opt. 5.000 - 6.000 rpm
- Trabajar con suficiente refrigeración (mínimo 50 ml/min.)
- Efectuar baja presión de contacto y trabajar con movimientos levemente circulares
- No utilizar pasta de pulir
- Utilizar siempre agentes de limpieza y desinfectantes apropiados para pulidores que no contengan alcohol, como ser Komet DC1 para la preparación manual y DCTherm para la preparación mecánica
- esterilizar sólo en autoclave



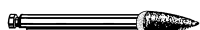
Pulidor | Juego 43 13B

para el Pulido de Cerámica

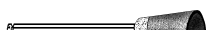


El pulido se efectúa en tres etapas:

1. Pulidores de color **azul oscuro** para un prepulido rápido y efectivo de cerámica.



94000C.204.030



94004C.204.060

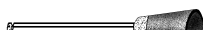


94005C.204.100

3. Los pulidores **grises**, muy resistentes y eficientes proporcionan un alto brillo sin necesidad de un horneado final adicional.



94000F.204.030



94004F.204.060



94005F.204.100

2. Pulidores de color **rosa oscuro** generan un brillo mate.



94000M.204.030



94004M.204.055




94005M.204.100



Este Kit fue desarrollado para el pulido de restauraciones cerámicas. Los pulidores para el prepulido, pulido y pulido de alto brillo contienen partículas de diamante integradas y logran superficies tales que no es necesario efectuar un horneado final después de haber realizado las correcciones necesarias.

Recomendaciones de uso:

- Velocidad óptima
 opt. 5.000 - 6.000 rpm
- Utilizar con suficiente refrigeración (mínimo 50 ml/min.)
- Efectuar baja presión de contacto y trabajar con movimientos levemente circulares
- No utilizar pasta de pulir
- Utilizar siempre agentes de limpieza y desinfectantes apropiados para pulidores que no contengan alcohol, como ser Komet DC1 para la preparación manual y DCTherm para la preparación mecánica
- esterilizar sólo en autoclave

